

# Mon Guide

BIENVENUE AU  
CAMPING YELLOH! VILLAGE  
**Les Mouettes**

+33(0)2 98 67 02 46 | 



[WWW.YELLOHVILLAGE.FR](http://WWW.YELLOHVILLAGE.FR)



**Nous sommes plus de 100 propriétaires indépendants  
réunis sous les mêmes couleurs.**

# **Nous sommes des Artisans du Bonheur.**



**C'EST DANS LE BONHEUR  
DES AUTRES, QUE L'ON TROUVE  
LE NOTRE**

C'est ce qui nous motive au quotidien pour être  
et rester les plus beaux hôtels de plein air.

**TOUS DIFFÉRENTS, TOUS  
PASSIONNÉS, TOUS UNIS !**

Chaque Yelloh! Village est unique. Cette  
diversité est notre force : chaque famille  
propriétaire apporte sa personnalité, son  
histoire, ses racines, sa vision.

**LE MIEUX EST L'AMI DU BIEN**

Chez Yelloh! Village, le meilleur niveau de  
qualité est le minimum à atteindre pour tous.

**RIEN NE SERT DE COURIR  
LORSQU'ON A UNE VISION  
À LONG TERME**

Aux fonds d'investissements qui pensent qu'on  
peut acheter la passion du plein air, nous disons  
ceci : l'amour de ce métier ne s'acquiert pas, il  
se cultive. Patience, engagement et respect des  
lieux et des gens sont notre clé de réussite.

## **Bienvenue chez vous, aux Mouettes.**

Depuis trois générations, notre famille fait vivre ce lieu face à la Baie de Morlaix, avec l'envie de partager avec vous le plaisir des vacances au grand air.

Le Yelloh! Pass vous accompagnera tout au long de votre séjour. Vous y trouverez des informations pratiques sur le camping, des idées d'activités et des conseils pour profiter pleinement de vos vacances.

Entre balades sur le littoral, farniente, bains de mer, marées et pêche à pied, la Baie de Morlaix offre mille façons de savourer ce coin de Bretagne, où la mer se mêle à la nature.

# L'art de vivre en plein air...



Nous sommes heureux de partager avec vous cet art de vivre en plein air, et de vous accueillir aux Mouettes. Très beau séjour parmi nous.

## **Stéphanie et Yann**

Propriétaires du Yelloh! Village Les Mouettes

# Plus de 100 destinations en France, en Espagne et au Portugal



NOUS SOMMES LES  
**ARTISANS  
DU BONHEUR**



Rejoignez-nous : [www.yellohvillage.fr](http://www.yellohvillage.fr)



# Sommaire



**ESPACES AQUATIQUES p.5**

**JEUX &  
ÉQUIPEMENTS p.7**

**CLUBS ENFANTS p.9**

**RESTAURATION p.11**

**SERVICES p.12**

**NOS HÉBERGEMENTS p.13**

**ECOVACANCES p.15**

**YELLOH! VILLAGE  
S'ENGAGE p.17**

**À PROXIMITÉ p.19**

**LES TRÉSORS  
DE LA RÉGION p.21**

**À VOUS DE JOUER ! p.23**

**CONSIGNES DE  
SÉCURITÉ p.24**

**MON BRACELET  
LM PASS p.25**

# Rafrâchissements et loisirs

## Plongez dans l'univers aquatique des Mouettes

Entre le Lagon aux airs tropicaux, l'Aquagarden pensé pour les enfants et l'espace Balnéoh chauffé à 29°, chacun trouve sa façon de profiter de l'eau : glisser, jouer, nager... ou simplement se détendre.

Et pour prolonger l'expérience, un nouvel espace sensoriel dédié à la relaxation et au bien-être vous attend en 2026.



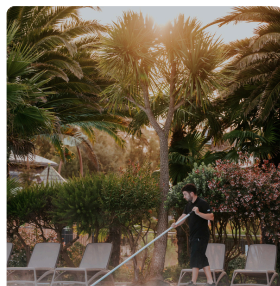
### Le Lagon

Avec ses bassins aux airs tropicaux, sa rivière et ses grands palmiers, le Lagon est le cœur du parc aquatique. On y nage, on s'y retrouve, on s'y détend... et pour les amateurs de sensations, les toboggans invitent à enchaîner les descentes avant de replonger dans le grand bassin.



### Aquagarden

Jets d'eau, geysers, pataugeoire et seuil géant... Ici, tout est à leur hauteur. Les enfants passent d'un jeu à l'autre, s'éclaboussent, recommencent... pendant que les parents profitent simplement de les voir s'amuser.



**TANGUY** veille chaque matin à la préparation de la piscine



### Balnéoh

Envie de ralentir le rythme ? Direction l'espace Balnéoh, avec sa piscine couverte chauffée, ses jets massants, sa rivière à contre-courant et sa pataugeoire. Un moment tout en douceur, à partager en famille.

## Nouveauté : l'Espace Sensoriel

Pensé comme une parenthèse de bien-être, le nouvel espace sensoriel accueille les adultes dans un cadre apaisant, au bord du lagon. Bassin sensoriel avec jets massants, parcours de bulles, lits d'hydromassage et massage cervical... tout est réuni pour prolonger les bienfaits de l'eau et s'offrir un moment de détente.



# Des aventures inoubliables pour toute la famille



Aux Mouettes, les journées prennent naturellement leur rythme, entre **moments animés et instants plus tranquilles**. On passe d'une activité à l'autre, on se retrouve, on partage... **et chacun compose ses vacances à sa façon.**

# Vos vacances commencent ici !

Une multitude d'activités pour un séjour mémorable

## INCLUS DANS VOTRE SÉJOUR

Sur le camping, la plupart des activités sont accessibles gratuitement :

- Aires de jeux
- Terrains multisports
- Base de plein air
- Salle de tennis de table
- Ludothèque
- Espace sensoriel avec parcours de bulles et jets massants (réservé aux + de 18 ans)
- Salle de fitness (réservée aux + de 18 ans)

Animations : clubs enfants, tournois sportifs, balades, cours de yoga, aquagym...

En soirée : spectacles, quiz, concerts, cinéma...

## ACTIVITÉS PAYANTES

Certaines activités sont proposées en supplément :

- Minigolf 18 trous
- Location de vélo
- Balade à cheval ou à poney (du 20 juillet à fin août)

## À PROXIMITÉ

À quelques minutes du camping, de nombreuses activités s'offrent à vous :

kayak de mer, catamaran, dériveur, planche à voile, stand-up paddle, plongée sous-marine (baptême ou exploration), promenade en bateau, tennis, golf, pêche en mer, thalassothérapie, équitation, bowling, parcours aventure.



## SPORT !

Envie de vous dépenser pendant vos vacances ?

Notre salle de fitness et de musculation signée **Technogym** vous permet de vous entraîner sur des équipements de dernière génération, avec des coachs virtuels intégrés pour vous accompagner.

Pour une meilleure expérience, téléchargez l'**appli Mywellness de Technogym**.



SCANNEZ

Club Babies :  
3-5 ans

Club Kids :  
5-8 ans

Club Juniors :  
9-12 ans



# Des clubs enfants gratuits pour tous les ages !



Les vacances en famille s'organisent naturellement autour d'un principe simple : **"Happy kids, happy holidays" !** Tout est pensé pour que vos chérubins s'amuse, se retrouvent et vivent des journées qui leur ressemblent.

# L'univers des enfants !

## Activités et mini clubs pour des vacances inoubliables

### LE CLUB MINI OUISTITI

Une salle de jeux est accessible aux 0-5 ans, librement sans encadrement, sous la responsabilité des parents ou d'un accompagnant responsable. Le Mini-Ouistiti propose aussi des temps d'activités, réservés aux enfants de 3-5 ans, encadrés par nos animateurs (dans la limite des places disponibles).



### LE CLUB DES 6-12 \*

Aux clubs enfants, on bricole, on cuisine, on rit, on joue... et surtout, on se fait de nouveaux copains ! Activités manuelles, jeux de plein air, spectacles, cirque ou chasses au trésor rythment les vacances et font de chaque journée une aventure différente.

\*En juillet et août, et selon la période, les enfants peuvent être répartis selon trois tranches d'âge.



### LES ACROBATES

Toboggans géants, pont de singe, cabanes perchées... Ici, les enfants grimpent, glissent, rient et se dépensent sans compter !

### AQUAGARDEN

Rires, éclaboussures, jeux d'eau à volonté... Les enfants s'y donnent à cœur joie, les pieds dans l'eau et le sourire jusqu'aux oreilles.



### J'inscris mes enfants aux clubs

Pour inscrire vos enfants aux clubs, rien de plus facile ! Téléchargez gratuitement l'**application Yelloh! Village**, disponible sur l'App Store et Google Play.

Remplissez leurs **fiches d'inscription** en ligne. Une fois sur le camping, il ne vous reste plus qu'à choisir les activités qui leur plaisent via l'application.

Dès qu'ils sont inscrits aux activités, vos enfants apparaissent automatiquement sur **les listes des mini-clubs**. Fini les longues files d'attente !



SCANNEZ



SCANNEZ

# Régalez vos papilles



Au Yelloh! Village Les Mouettes, la restauration n'a qu'une seule ambition : **satisfaire tous les palais**, avec une expérience culinaire authentique aux **accents bretons**. Pensée pour sublimer vos moments de partage, elle s'adapte à toutes les envies, des repas conviviaux en tribu aux pauses gourmandes improvisées.

## NOTRE RESTAURANT

Au Ty Coz Restaurant, notre équipe talentueuse met en lumière **les saveurs locales de la Bretagne** à travers une cuisine maison raffinée.

Réservez votre table sur l'application Yelloh! Village ou au 02 98 67 06 86.

## NOTRE SNACK

La Paillote Pizzas & Street Food, c'est une **cuisine généreuse** à savourer sur place ou à emporter. **Pizzas, burgers, salades...** des recettes préparées avec soin, pour répondre à toutes les envies gourmandes.



## ÉLU YELLOH! RESTAURANT

Depuis 2023, vous nous attribuez de très belles notes dans les questionnaires de satisfaction. Grâce à vous, nous avons obtenu ce label récompensant **les meilleurs restaurants des campings Yelloh! Village**. Nous souhaitons **vous remercier** et féliciter **notre chef et son équipe** pour cette belle récompense.

# Tous nos services

## UNE RÉCEPTION AUX PETITS SOINS

Dès votre arrivée et tout au long de votre séjour, notre équipe de réception est à vos côtés. Un renseignement, une question ? **Passés nous voir, nous sommes là pour vous répondre et vous accompagner.**



## DES SERVICES EN TOUS GENRES

Sur place, tout est prévu pour **répondre à vos besoins et simplifier vos vacances.**

Épicerie et boulangerie avec produits frais et régionaux, Point Information Tourisme pour découvrir les environs, location de vélos pour explorer Carantec... Autant de **services à portée de main** pour profiter pleinement de votre séjour.

Envie d'une pause détente ? Laissez-vous tenter par un massage ou un soin revitalisant dans notre **salon de relaxation et beauté.**

Côté plaisirs gourmands, installez-vous au **Ty Coz Café** pour partager un verre, ou faites une halte au bar glacier de **La Paillote** pour une pause sucrée et rafraîchissante à deux pas de la piscine.



## SERVICES ALL SEASON!

D'avril à septembre, **nos services sont ouverts** pour vous accompagner au quotidien.

Retrouvez les horaires d'ouverture ainsi que le programme des animations directement sur **l'application Yelloh! Village.**



# Hébergements avec supplément d'âme

Installez-vous dans des hébergements répartis au cœur de quartiers paysagers. Entre jardins fleuris, nature environnante et atmosphères inspirées du bord de mer, le cadre invite naturellement à profiter de vos vacances. Cottages tout confort face à la mer, tentes lodges au cœur de la nature ou hébergements avec spa privatif... chacun trouve ici l'hébergement qui lui correspond.

## LES CLASSIQUES

Installez-vous dans votre cottage Grand Large, idéalement situé au cœur d'un environnement verdoyant. Terrasse intimiste, ambiance paisible... ici, on profite simplement de la vie en plein air.



## LES PREMIUMS

Offrez-vous plus de confort dans nos cottages Premium, où chaque détail est pensé pour votre bien-être. Spa privatif, vue mer, grands espaces... tout est réuni pour profiter pleinement de vos vacances.

## LES INSOLITES

Vivez une expérience unique en séjournant dans une Tente Glamping Natura, alliant nature et confort. Réveillez-vous avec le chant des oiseaux et laissez-vous porter par la beauté des lieux.



## NOUVEAUTÉ

Les cottages Canopia vous accueillent dans un cadre verdoyant et piétonnier, avec jardin privatif et espaces lumineux, pour profiter pleinement de vos vacances au plus près de la nature.



## LES EMPLACEMENTS

Tente, caravane ou camping-car... nos emplacements spacieux et arborés offrent tout le confort du camping traditionnel, avec sanitaires privatifs.

Classés 3 et 4 Fleurs ou Premium, ils s'étendent de 100m<sup>2</sup> à plus de 150m<sup>2</sup>.



**FLORINE, PATRICE, ALIX**  
et leurs équipes assurent la bonne préparation de votre hébergement.

# Chassez le naturel..

**La nature aux Mouettes vous prend sous son aile. Sur le domaine, la végétation façonne les paysages et crée une atmosphère à part. Le soir, les vagues se font entendre au loin et accompagnent doucement la fin de journée. On se croirait presque dans un jardin d'Éden.**



## La nature au cœur du camping

Ici, la nature ne se contente pas d'entourer le camping : elle en fait partie. Depuis 1972, elle est cultivée, enrichie et façonnée avec soin pour créer un environnement verdoyant, en harmonie avec la côte bretonne.

Au fil des années, des milliers d'essences ont été plantées. Palmiers, cordylines, echiums, yuccas ou encore hortensias dessinent aujourd'hui un décor singulier, où se mêlent influences bretonnes et touches plus exotiques. Le climat doux, porté par les courants du Gulf Stream, permet à cette végétation de s'épanouir pleinement.

Derrière cet équilibre, il y a aussi le travail d'une équipe passionnée, qui veille chaque jour à entretenir, planter et faire évoluer le domaine au fil des saisons. Chaque allée, chaque recoin réserve son lot de découvertes. Derrière chaque massif, une nouvelle ambiance.

**Prendre le temps de parcourir le camping, c'est aussi observer, respirer, et se laisser porter par cette nature qui fait pleinement partie de l'expérience.**



## Insolite

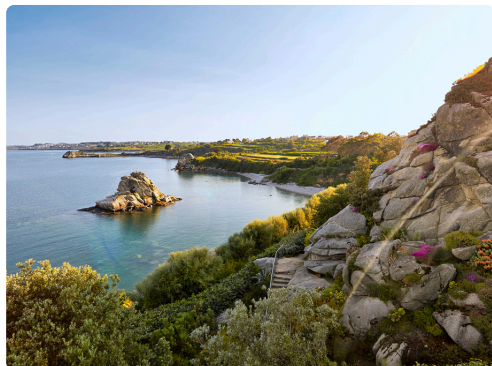
Qui n'a jamais contemplé le ciel étoilé le soir depuis sa terrasse et fait un vœu en voyant une étoile filante ?

Savez-vous que tout près d'ici, une petite météorite est tombée en 1991 ? Il s'agit d'une chondrite L5, une météorite pierreuse, trouvée à Henvic. Son découvreur qui avait vu une boule de feu non loin du village, l'a trouvée sur un sentier, intacte, avec sa croûte de fusion. Son poids est de 19 g. Ces cailloux venus de l'espace sont plus de 80 000 à tomber sur terre chaque année et certains valent une fortune (jusqu'à 10 fois le prix de l'or).

Aussi lorsque vous vous promènerez, ouvrez l'œil ! Et si vous trouvez une météorite, faites attention... attendez qu'elle refroidisse avant de la ramasser !

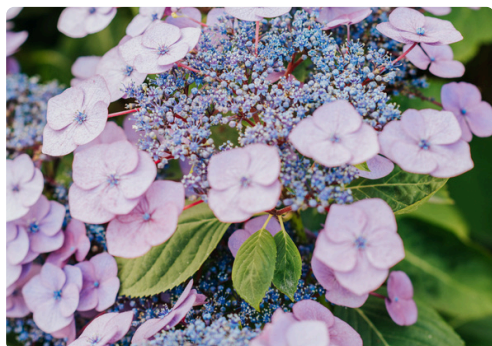
### Faites un vœu !

Les averses d'étoiles filantes en 2026  
**Éta Aquarides** : du 19 avril au 28 mai.  
Maxima le 6 mai.  
**Delta Aquarides** : du 12 juillet au 23 août. Maxima le 30 juillet.  
**Perséides** : du 17 juillet au 24 août.  
Maxima le 12 août.



## Le Jardin Exotique de Roscoff

Pas besoin de prendre le bateau pour changer d'air ! Pour ceux qui ont le mal de mer et hésiteraient à se rendre sur l'île de Batz, le jardin exotique de Roscoff propose un bel aperçu d'essences tropicales. Vous voilà transportés dans une jungle tropicale dominée par un imposant rocher de granit. Une visite s'impose ! Et si le cadre vous inspire, une boutique propose même des plants à emporter.



## Le Jardin Georges Delasselle

Jardin exotique sur l'île de Batz. Planté en 1897 par un pionnier : Georges Delasselle. On y découvre différentes essences qui toutes témoignent de l'influence bénéfique du Gulf Stream.

## En flânant, Jardins & champs

Les hortensias sont les plantes symboles des jardins carantécois. La couleur de leurs fleurs varie selon la composition du sol et l'exposition. Que leurs racines côtoient des schistes, et elles bleussent ! Vous verrez aussi des magnolias, des camélias, des rhododendrons qui eux fleurissent au sortir de l'hiver.

La campagne alentour n'est pas en reste. Plus on approche des derniers contreforts maritimes du plateau du Léon, plus les champs d'artichauts se font présents, jusqu'à constituer une véritable mer d'artichauts, dont les vagues tapissent les collines... Originaire d'Italie, ce chardon a trouvé ici son terroir d'élection. Il est cultivé pour le bouton de sa fleur qui est succulent.

## Les éco-gestes

Voici quelques gestes simples pour être éco-responsable :

1. Respectez l'environnement et protégez les écosystèmes locaux : ne laissez jamais de déchets lors d'une randonnée ou à la plage. Continuez à trier vos déchets et n'hésitez pas à emporter un sac poubelle lors de vos balades.
2. Respectez les plages : conformément au règlement sanitaire départemental (article 95-2), les animaux ne sont pas autorisés sur les plages de la commune.
3. Préservez les dunes et évitez leur érosion : empruntez les sentiers balisés et les escaliers pour accéder aux plages. Merci de garer votre véhicule sur les parkings prévus à cet effet.
4. Ne jetez pas vos mégots de cigarettes sur la plage : un mégot met 12 ans à se décomposer. Utilisez un cendrier de poche, c'est très pratique !
5. Aidez-nous à protéger la faune et la flore : la commune abrite de nombreuses espèces naturelles protégées. Lors de vos excursions, admirez la flore sans cueillir les fleurs.
6. Respectez le sentier côtier du GR 34 : ce sentier est réservé aux piétons, merci de ne pas utiliser de vélos, quads, etc. Nos amis les chiens doivent être tenus en laisse.

**Merci !**

# Yelloh! Village s'engage

ENGAGEMENTS  
SINCÈRES ET VALEURS  
PARTAGÉES

Chez Yelloh! Village, notre vision du tourisme va bien au-delà de l'expérience vacances. Accueillir avec générosité, créer des souvenirs inoubliables et préserver les territoires qui nous inspirent font partie d'un même engagement. **Consciente de son impact, Yelloh! Village s'est donné trois grandes missions.**

## PRÉSERVER L'ENVIRONNEMENT ET LES CADRES NATURELS

Yelloh! Village s'engage à développer des lieux de vacances en harmonie avec leur environnement. La marque veille à la préservation des paysages, à l'intégration respectueuse des infrastructures et à la valorisation de la biodiversité locale. Les aménagements paysagers privilégient des essences adaptées aux climats et aux territoires.

## FAVORISER LES ÉNERGIES RENOUVELABLES ET RÉDUIRE L'EMPREINTE ÉNERGÉTIQUE

Réduire notre empreinte carbone est une priorité. Nous accompagnons le développement de solutions visant à diminuer les consommations d'énergie et à favoriser les énergies renouvelables. Chaque action contribue à un modèle de vacances plus durable, pensé pour aujourd'hui et pour demain.

## IMPLIQUER ET SENSIBILISER LES VACANCIERS

Le tourisme responsable est une aventure collective. Yelloh! Village place la sensibilisation au cœur de son engagement et encourage des expériences qui reconnectent à la nature. L'objectif : permettre à chacun de mieux comprendre, respecter et protéger l'environnement qui l'accueille.

**Chez Yelloh! Village, le bonheur se partage,  
se cultive... et se protège.**



# Et chez nous !

LES MOUETTES S'ENGAGENT



**Depuis plusieurs années, nous sommes fiers de soutenir activement les initiatives locales et de mettre en place des actions concrètes pour protéger notre environnement. Voici quelques-unes des mesures que nous avons adoptées.**

## CONSOMMATION DURABLE

Pour encourager le recyclage, des points de tri sélectif sont accessibles au centre du village, ainsi qu'une aire de tri à l'entrée du camping. Équipée de compacteurs, elle permet de réduire le volume des déchets et de faciliter leur traitement. Des composteurs sont également à votre disposition pour limiter les déchets organiques.

Dans cette même démarche, nous chauffons les bassins du parc aquatique grâce à des pompes à chaleur afin de limiter les consommations énergétiques.

## BIODIVERSITÉ

Au cœur d'une région réputée pour ses magnifiques jardins exotiques, Les Mouettes se distingue comme le premier "camping jardin", reflétant notre engagement à préserver la biodiversité locale et à vous offrir un cadre naturel enchanteur.

## TOURISME RESPONSABLE

Nous proposons à la location des vélos musculaires ou à assistance électrique pour partir à la découverte de Carantec et de ses alentours. Quatre bornes de recharge pour voitures électriques (22 kW) sont également disponibles sur le domaine.

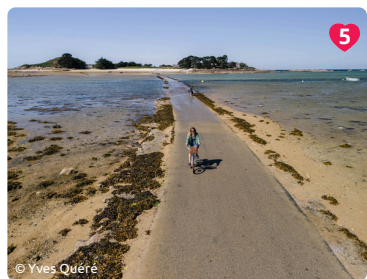
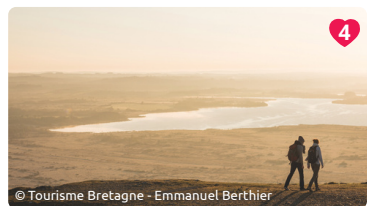
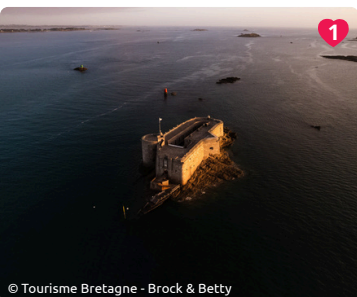
En été, des navettes gratuites circulent dans toute la commune de Carantec et s'arrêtent au camping, pour faciliter vos déplacements.

## SOLIDARITÉ

Nous avons déployé des solutions adaptées afin de réduire efficacement les produits non consommés. Pour cela nous redistribuons les produits aux collaborateurs ainsi qu'à des associations caritatives (les Restos du Cœur, CCAS...). Nous apportons également notre soutien à des associations locales (La vie en Rose, l'Estivale...), des écoles et des producteurs locaux.

Yann et Stéphanie

# Des vacances grandeur nature



**Zen, tonique ou rêveuse... la Baie de Morlaix est le reflet de nos passions. Pour les amoureux du grand air, elle offre une sensation de liberté unique : un vaste terrain de jeux à ciel ouvert, où l'on plonge, court, glisse, marche ou nage... Voici quelques-unes des plus belles façons de s'y ressourcer.**

## Le Top 10 des expériences en Baie de Morlaix

**1. Se lancer à l'assaut du Château de Taureau**

**2. S'offrir une mini-croisière en Baie de Morlaix,** dans le sillage des grands navigateurs bretons

**3. Explorer l'île de Batz à la journée,** entre criques, sentiers côtiers et grands bols d'air iodé

**4. Grimper, contempler, se balader** dans les Monts d'Arrée.

**5. Accoster sur l'île Callot** à pied, en vélo ou en kayak !

**6. S'évader dans la forêt enchantée de Huelgoat**

**7. Découvrir les fonds marins à Océanopolis**

**8. Flâner dans les ruelles de Morlaix,** entre maisons à pans de bois et venelles pleines de charme

**9. Suivre les traces des corsaires à Roscoff,** petite cité de caractère

**10. Parcourir les sentiers du GR34** et profiter de magnifiques panoramas sur la mer



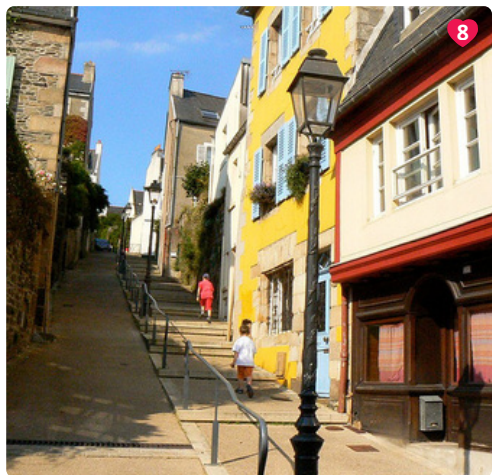
6

© Aurelie Stapf



7

© Océanopolis



8



9

© Tourisme Bretagne - Simon Cohen



10

© Tourisme Bretagne - Alexandre Lamoureux

# Les trésors des marées

Les marées, c'est ce détail qui change complètement le paysage en quelques heures. À marée basse, on profite d'un espace immense, presque à perte de vue, et à marée haute, la mer revient jusqu'au pied des digues et baigne les plages.

## Le chiffre :

# 102

C'est le plus fort coefficient de marée de la saison, attendu le 14 août. Pendant 3 jours, les coefficients dépassent les 100 : des conditions idéales pour la pêche à pied.

## Quiz

Quel sera le marnage (différence du niveau d'eau entre marée haute et marée basse) ce jour là ?

3.50, 8.30 ou 10.45 m ?

**RÉPONSE**  
8,30 mètres !

## Nos plages coup de cœur :

Vous êtes ici à deux pas de la plage de Tahiti, dont la beauté évoque l'île du Pacifique. Avec son sable clair et son cadre sauvage, elle offre une vue dégagée sur le Château du Taureau et les îlots de la baie.

À proximité, l'île Callot réserve elle aussi de beaux paysages, entre criques de sable blond, très fin, et rochers sculptés par la mer

	DESCRIPTION	LONGUEUR	ORIENTATION	WC	CENTRE NAUTIQUE	CALES	CAFÉ-RESTAURANT	AIRE DE JEUX
La Grande Grève	G	600	O		●			
Plage du Port	G	100	O	●		●		
Plage de la Grève Blanche	SF	200	NE	●				
Plage de Pors Pol	C	100	N					
Plage de la Chaise du Curé	C	50	N					
Plage de Kelenn	S	400	N	●	●	●	●	●
Plage de Penquer	C	100	N					
Plage du Cosmeur	S	250	NO	●				
Plage de Tahiti	S	200	NE					
Plage du Clouët	S	1000	E	●		●		

**Légende :** Description de la plage: S : Sable - C: Crique - G : Grève - SF : Sable fin  
Orientation de la plage : N : Nord - S : Sud - E : Est - O : Ouest

## Petit guide de pêche

Voici quelques repères pour pratiquer la pêche à pied dans le respect du milieu naturel :

- une canne à pêche : bars, maquereaux
- une faucille usagée : lançons
- une épuisette : crevettes, poissons-chats (noncomestibles)
- un couteau suisse : moules, huîtres sauvages
- beaucoup de patience : homard
- de solides gants : étrilles
- une combinaison et un tuba : crabes mousse, araignées
- une combinaison et des bouteilles : Saint-Pierre, sole, congre, bar, rouget...

Attention, toutes ces pêches sont réglementées. Les règles sont affichées par la commune. Pour en savoir plus, rendez-vous sur le site [comptoirdespecheurs.com](http://comptoirdespecheurs.com) et tapez Carantec.



# Le goût de la Bretagne



## LES MARCHÉS

- Mardi : Saint-Pol-de-Léon (le matin)
- Mercredi : Roscoff (le matin), Landivisiau (toute la journée)
- Jeudi : Carantec (le matin)
- Samedi : Plouescat (le matin), Morlaix (le matin)

## RETOUR DE LA PÊCHE

Que serait des vacances en Bretagne sans goûter aux fruits de la mer ? Accompagnés d'une tranche de pain, tartinée de beurre demi-sel, Mmm, un pur bonheur ! Alors voici quelques conseils culinaires sur la cuisson de vos coquillages et crustacés.

## LES HUÎTRES DE CARANTEC

délicieuses et iodées, à déguster dans les établissements Ven et Madec.

## LE KOUIGN AMANN

À Carantec, la boutique O' Gourmandise de Stéphane Giraud est une belle adresse pour savourer un kouign amann, mais aussi des pâtisseries et chocolats reconnus parmi les meilleurs de France.

## Les Conseils du Chef

DIDIER BELLOUR, CHEF AU TY COZ



Dans sa cuisine, **DIDIER** fait la part belle aux produits locaux.

### Moules marinières :

1. Laver les moules, bien les rincer.
2. Faire revenir les échalotes ou les oignons avec l'ail, le thym et le laurier.
3. Ajouter les moules puis déglacer au vin blanc.
4. Laisser le plat couvert jusqu'à ce que les moules s'ouvrent.

### Cuire le tourteau ou le crabe :

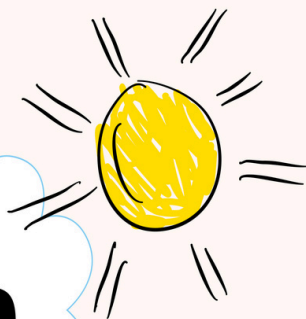
1. Faire bouillir l'eau avec le gros sel, le poivre, l'ail, le thym et le laurier.
2. Laisser mijoter 5 minutes, puis bien infuser.
3. Déposer les tourteaux, cuire pendant 25 minutes. Pour les araignées de mer, laisser cuire pendant 18 minutes.

### Cuire les bigorneaux :

1. Rincer plusieurs fois les bigorneaux.
2. Faire bouillir l'eau avec le gros sel, le poivre, l'ail, le thym et le laurier pendant 5 minutes.
3. Ajouter les bigorneaux, laisser bouillir 8 minutes puis rafraîchir le contenant.
4. Garder l'eau de cuisson pour les conserver, c'est meilleur.

### Cuire les crevettes grises :

1. Faire bouillir un grand volume d'eau salée (environ 40 g de sel par litre d'eau).
2. Ajouter les crevettes crues, mélanger et couvrir.
3. Lorsque l'eau recommence à bouillir, égoutter les crevettes.

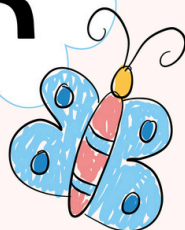


# À VOUS DE JOUER

## RETROUVE LES MOTS

S	O	L	E	I	L	T	X
A	B	C	D	F	G	E	C
S	A	B	L	E	H	N	A
P	Q	R	S	T	U	T	M
V	W	X	Y	Z	K	E	P
L	U	V	O	M	Q	Z	I
R	E	D	S	E	B	Y	N
N	O	P	Q	R	S	T	G

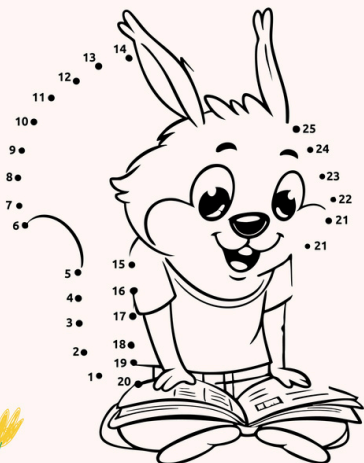
SOLEIL - SABLE - TENTE - MER - CAMPING



## COLORIE YELLITO !



## POINTS À RELIER



# Consignes sécurité !



FACE AUX PETITS IMPRÉVUS DE LA VIE, CHEZ YELLOH! VILLAGE ON AIME FAIRE RIMER VACANCES AVEC VIGILANCE.

## incendie | inondation | tempête

### FACILITER L'ACTION DES SECOURS

- Reconnaissez les sorties de secours et les cheminements qui y conduisent.
- Connaissez et respectez les appareils d'extinction.
- N'encombrez pas leurs approches.
- Laissez toujours libre les sorties.
- Ne garez pas votre véhicule sur les voies où doivent passer les véhicules de sapeurs-pompiers.
- Stationnez votre caravane dans le sens du départ.

### PRÉVENIR DES DANGERS

- Ne fumez pas dans les endroits où l'interdiction est affichée.
- Méfiez-vous des produits inflammables (l'utilisation d'alcool à brûler ou d'essence est interdite).
- N'apportez aucune modification aux appareils de chauffage, d'éclairage, ni aux installations électriques.
- Les feux de camp et les barbecues (sauf électriques ou gaz) sont interdits sauf sur les aires spécialement aménagées à cet effet.
- Fixez et consolidez au sol tout matériel (caravanes, auvents, tentes, ustensiles...).

### COMPOSEZ LE 112 POUR TOUTES LES URGENCES

Aux abords de toutes les infrastructures communes du village, vous trouverez le plan d'évacuation en cas d'alerte d'incendie, de tempête ou d'inondation.



Dès à présent, repérez votre itinéraire jusqu'aux issues de secours.

En cas d'audition du signal d'alarme, évacuez la zone immédiatement !

### CONSIGNES GÉNÉRALES D'URGENCE

- Gardez votre calme.
- Prévenez les urgences en composant le 112 ou prévenez la direction.
- Fermez le gaz à l'extérieur et coupez l'électricité.
- Laissez sur place votre véhicule et votre matériel de camping.
- Ne vous réfugiez pas dans les caravanes (en cas de forte inondation ou de tempête littorale, ces dernières peuvent être emportées).
- Dirigez-vous vers la sortie de secours la plus proche.

# Mon bracelet LM Pass

Dans les commerces et services du domaine, les règlements s'effectuent uniquement par carte bancaire, titres restaurants ou LM Pass.

Vous souhaitez régler en espèces, chèques vacances ou titres restaurant ? Il vous suffit de créditer votre bracelet LM Pass à la réception ou au point information tourisme.

Le LM Pass est un bracelet sécurisé qui vous accompagne partout, de la plage à la piscine. Il vous permet de payer simplement vos achats tout au long de la journée, sans avoir à sortir votre portefeuille.



## Votre porte-monnaie électronique

Le bracelet LM Pass fonctionne comme un porte-monnaie électronique : il vous suffit de le charger, puis de l'utiliser dans les points de vente du camping.



### Facile

Un seul bracelet pour tout régler.



### Plus sûr

Plus besoin de transporter espèces ou carte.



### Transparent

Je suis facilement mes dépenses en ligne.



Le LM PASS vous donne accès à l'espace aquatique.

## Comment ça marche ?

C'est tout simple !



### Je récupère

mon bracelet à l'accueil.



### Je charge

mon bracelet à la réception, au Point I, ou en ligne sur le "portail de gestion de mon compte cashless".



### Je consomme

Je règle mes achats dans les points de vente du camping.



### Réutilisables

Les puces sont réutilisables. Pensez à les ramener à la réception à la fin de votre séjour.

**NB : en cas de perte ou de vol, pensez à noter le numéro de votre puce (au verso).**



## Gérer mon compte cashless

### Est-ce facile de créer mon compte ?

Quelques jours avant votre arrivée, vous recevrez un e-mail EasyTransac avec vos identifiants et un lien pour vous connecter à votre compte (les-mouettes.cashless.fr). Ainsi, tout est prévu pour que vous puissiez créer votre compte en quelques clics et retrouver facilement l'ensemble de vos bracelets.

Vous pouvez aussi accéder à votre compte via l'**application Yelloh! Village**. Rendez-vous dans la rubrique "Services", puis cliquez sur "Le bracelet LM Pass" : vous y trouverez toutes les informations pour accéder à votre compte.

### Est-ce obligatoire ?

Non, ce n'est pas obligatoire. Vous pouvez recharger votre bracelet directement à la réception ou au point information tourisme. Le portail est un service pratique, mais facultatif.

### A quoi sert le portail de gestion de mon compte cashless ?

Depuis ce portail, vous pouvez :

- Recharger vos bracelets.
- Suivre votre consommation et le solde restant.
- Transférer de l'argent d'un bracelet à un autre (pour les participants d'un même séjour).
- Bloquer un bracelet en cas de perte ou de vol.
- Demander le remboursement des crédits restants non utilisés (les crédits chargés en chèques vacances et tickets restaurant ne sont pas remboursables).

# Déplacements doux

## Et si on louait des vélos ?

Pour faire une virée à la plage, ou visiter les petits ports de pêche, le vélo est idéal. C'est un mode de transport doux pour la planète, en phase avec le rythme des vacances.

D'ici, les plus aguerris pourront rejoindre Roscoff et la côte nord, ou Morlaix par les rives de la Penzé, grâce à la Vélodyssée (1). Elle passe tout près, au Pont de la Corde.

Vivez des balades inoubliables avec l'océan en toile de fond !



Vélos, VTT, vélos électriques, remorques, notre point de location sur le site du camping (Point I) vous propose un choix adapté à votre projet.

### Tarifs vélos

	1/2 journée	1 jour	2 jours	3 jours	4 jours	5 jours	6 jours	1 semaine
Vélo à Assistance Electrique *	25	35	60	80	100	120	140	150
VTC	15	20	35	45	55	65	75	80
Vélo enfant	10	15	25	35	40	45	50	55
Remorque bébé	10	15	25	35	40	45	50	55
Siège enfant (9 à 20 kg)	3	5	9	12	15	18	20	25

Prix en € - \* à partir de 14 ans

### Navettes Carantec-Morlaix :

Pour faciliter vos déplacements et régler vos problèmes de stationnement, optez pour le bus !

Bus Carantec - Morlaix : ligne n°28 - Linéotim (gratuit)

Bus Roscoff - Morlaix (arrêt au pont de la Corde) :

ligne n°29 - Breizhgo

En juillet et août sur Carantec (gratuit).

(1) la Vélodyssée est une véloroute qui traverse la Bretagne jusqu'à la Côte Basque, soit 1200 km de parcours.



# Bienvenue en vacances !



## LE PROGRAMME de votre séjour sur votre mobile

Parce que le bonheur est dans chaque détail, découvrez toutes les informations sur votre camping en téléchargeant notre application.

## BÉNÉFICIEZ d'avantages exclusifs

Abonnez-vous à notre programme de fidélité Yelloh! Plus. Cumulez des points pour bénéficier de nuits gratuites\* et de sur classements.



Téléchargez  
l'application mobile  
pour en profiter  
dès maintenant !



Et si on restait  
connectés ?

NOUS SOMMES LES  
**ARTISANS  
DU BONHEUR**

